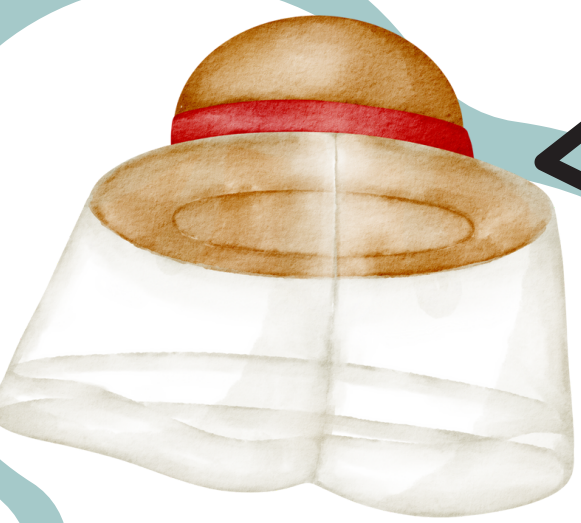


ชุดปฏิบัติงาน สำหรับใช้
ในการแยกขยายพันธุ์ชั้นโรง
ควรเลือกเสื้อผ้าสีอ่อนๆ
หรือเป็นผ้าร่มหลีกเลี่ยงสี
ดำ เพราะชั้นโรงชอบตอมสี
ดำ จะทำให้เกิดการสูญเสีย
ประชากรของชั้นโรง การมี
หมวกตาข่ายไว้ป้องกัน
ชั้นโรงตอมและกัด

อุปกรณ์ แยกขยาย ชั้นโรง



หมวกกันแมลง



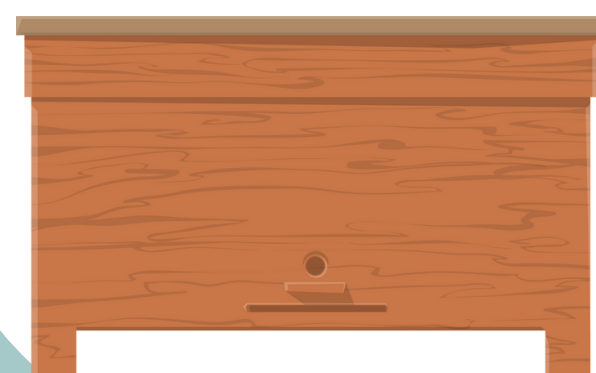
เสื้อกันฝน

เหล็กตัดรัง



ถุงมือยาง

รังชั้นโรง



มีดปลาชแหลม



อุปกรณ์เก็บน้ำหวาน

